

# Hexoloy® SG 碳化硅

圣戈班陶瓷

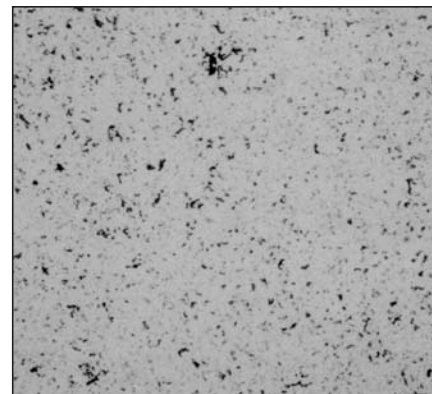
Hexoloy® SG 碳化硅是一种独特的可导电烧结碳化硅

## 技术参数

属性	单位	测量技术	测量值
晶相	—	x 射线衍射	SiC (6H, 4H, 15R), C
密度	gm/cm <sup>3</sup>	—	3.0
硬度	kg/mm <sup>2</sup>	努氏, 100克负载	2800
抗弯强度 室温	MPa	ASTM C-1161, 四点	311
韦伯模量	—	ASTM C-1161, 四点	18
杨氏模量	GPa	脉冲回声	376
剪切模量	GPa	脉冲回声	161
泊松比	—	脉冲回声	0.17
断裂韧性 (室温)	MPa.m <sup>1/2</sup>	凹口, 10kg负载	3.9
热膨胀系数, 至700°C	10 <sup>-6</sup> mm/mm K	膨胀计	4.6
平均比热@ 室温	J/g K	激光闪光法 ASTM E 1461-92	0.65
热传导率@ @ 室温	W/m K	激光闪光法 ASTM E 1461-92	118
热传导率@ 200°C	W/m K	激光闪光法 ASTM E 1461-92	92
热传导率@ @ 400°C	W/m K	激光闪光法 ASTM E 1461-92	70
电阻	Ohm-cm	—	1.0
自由碳	%	燃烧	5.35
总含碳量	%	燃烧	34.6

The information recommendations, and opinions set forth herein are offered solely for your consideration, inquiry and verification and are not, in part or total, to be construed as constituting a warranty or representation for which we assume legal responsibility. Nothing contained herein is to be interpreted as authorization to practice a patented invention without a license.  
Hexoloy® is a trademark of Saint-Gobain Ceramics

## Hexoloy® SG SiC – 200X



Hexoloy® SG

碳化硅同时具有多种优点, 包括:

- 极高的硬度
- 耐腐蚀
- 高温稳定性

圣戈班精细陶瓷(上海)有限公司  
上海市华宁路2888弄88号7座, 邮编:  
201108  
电话: 86 21 6489 9993  
传真: 86 21 6442 2667  
电子信箱: hexoloy.china@saint-gobain.com  
网址: www.hexoloy.com.cn

©2002 Saint-Gobain Ceramics  
All Rights Reserved  
Form No. B-1000  
12/02